

Ich möchte ordentliches Mitglied im Förderverein „Groß hilft Kleine.V.“ werden. Ich bin einverstanden, dass meine Angaben zur Person vereinsintern gespeichert werden.

Name, Vorname:

Name des Kindes:

Gruppe:

Straße/Haus-Nr.:

PLZ/Ort:

Tel.-Nr.:

E-Mail:

### Bankeinzugsermächtigung

Hiermit ermächtige ich

Name: .....

Anschrift: .....

Sie widerruflich, den jährlichen Mitgliedsbeitrag von meinem Konto einzuziehen.

BIC:.....

IBAN: .....

Jahresbeitrag:.....(mind.15,00Euro)

Ort, Datum Unterschrift

### „Groß hilft Klein e.V.“

Verein der Freunde und Förderer der Städtischen Kindertageseinrichtung Büchelgarten, Bonn-Beuel

### Kontakt:

Verein der Freunde und Förderer der Kita Büchelgarten  
Judith Jakob  
Julia Stollenwerk  
Pamela Raehmel  
Email: foerderverein.buechelgarten@gmx.net

### Weitere Informationen unter:

[www.foerderverein-buechelgarten.de](http://www.foerderverein-buechelgarten.de)

### Vereinsregister:

AG Bonn  
VR 8056



### „Groß hilft Klein e.V.“

Verein der Freunde und Förderer  
der Städtischen Kindertageseinrichtung  
Büchelgarten, Bonn-Beuel

## Gründung und Ziel:

- > Der Förderverein „Groß hilft Klein e.V.“ wurde am 11.07.2002 gegründet.
- > Ziel ist, die Kita finanziell dort zu unterstützen, wo auf Grund knapper Haushaltskassen der Stadt die Mittel nicht mehr ausreichen, neue Spielgeräte anzuschaffen oder besondere Aktionen und Ausflüge zu finanzieren.

## Aktionen des Vereins der letzten Jahre:

- > Teilnahme an Weihnachtsbasaren, Sommerfesten und anderen Festen der Kita

- > Ausrichtung von Tombola, Familienkonzert und Spendenlauf

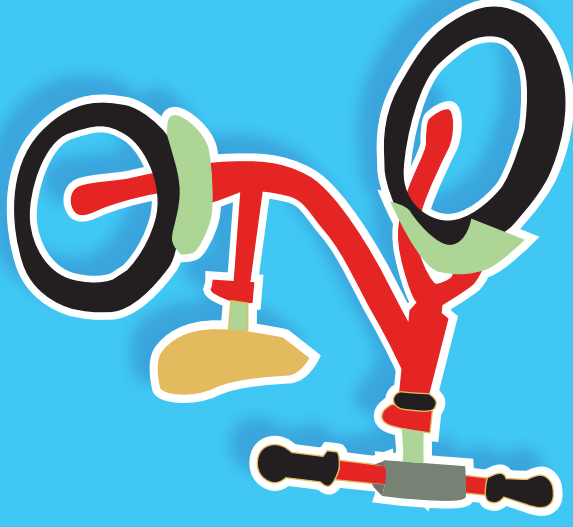
- > Organisation des jährlichen Kindersachenflohmärktes (Tischflohmärkte) mit Cafeteria und Bilderbuchkino im Frühjahr

## Einnahmen des Fördervereins:

- > Vereinsbeiträge der Mitglieder
- > Spenden
- > Einnahmen aus besonderen Aktionen, wie z. B. Plätzchenverkauf an Weihnachten, dem Flohmarkt oder der Tombola

## Ausgaben für die Kita:

- > Anschaffungen für die Kita in den letzten Jahren z. B. Klettergerüst, Nestschaukel, Aquarium, Werkbank, Beamer, Laufräder, Drucker, Spielzeug für die Gruppen, Möbel sowie eine Mikrofona-Anlage



## Einladung zur Mitgliedschaft:

- > Wir finanzieren besondere Aktionen:
  - als ein Highlight für unsere Kinder kommt der Eiswagen zum Ende des Kindergartenjahres und versorgt jedes Kind mit einem Eis
  - der Besuch von Theatervorstellungen



## Ihr Förderverein

- > Umseitig befindet sich das Anmeldeformular. Gerne können Sie das komplett ausgefüllte Formular in den Briefkasten des Fördervereins (neben dem Büro von Frau Wirges) einwerfen!
- > Der Beitrag ist als Spende steuerlich absetzbar.
- > Fördervereinsmitglied werden und die Kindertagesstätte Büchelgarten aktiv unterstützen: Der Mindestbeitrag beträgt 15,-€ /Jahr, wer kann und möchte darf auch gerne mehr zahlen.
- > Vorstand Rechenschaft über das letzte Geschäftsjahr ablegt, Aktionen und Anschaffungen in Absprache mit der Kita für das kommende Geschäftsjahr geplant werden und der neue Vorstand gewählt wird.
- > Mitgliederversammlung (einmal jährlich): in der der Vorstand Rechenschaft über das letzte Geschäftsjahr ablegt, Aktionen und Anschaffungen in Absprache mit der Kita für das kommende Geschäftsjahr geplant werden und der neue Vorstand gewählt wird.